

Empfang & Akustik | Reception & Acoustics | Réception & Acoustique | Receptie & Akoestiek

FASHION

Febrü

Fashion



Fashion

Febrü Fashion – ausgefallene Elemente, klare Funktionen für Garderobe, Schirm, Abfall, etc., Ergänzungen passend für jeden Raum: Lifestyle im Büro.

Febrü Fashion – fancy elements, clear function for wardrobe, umbrella, waste, etc., accessories for all room situations: Lifestyle in the office.

Febrü Fashion – des éléments inhabituels, des fonctions claires pour les armoires, les parapluies, les poubelles, etc., des accessoires adaptés à chaque pièce: le style de vie au bureau.

Febrü Fashion – uitgesproken elementen, heldere functies voor garderobe, beeldscherm, afval, etc., toepasbaar in elke ruimte: Lifestyle in het kantoor.

Fashion Hang Room
Dekor Trend nature Eiche Montana
Dekor Weiß
Edelstahl



Taschenhaken

Fashion



Hang Wall
(zur Wandbefestigung)
Dekor Trend nature Eiche Montana
Edelstahl





Hang Pole
Reinweiß glatt RAL 9010
Edelstahl
Quarzmetallic

Fashion



Boxes Säule
Boxes Kästen
Dekor Trend nature Eiche Virginia



Fashion Box Schirmsäule



Fashion Box Abfallsäule



Fashion Box Pflanzsäule mit Abfalleimer



Fashion Box Pflanzsäule Abfallsystem mit Auszug (ein- oder beidseitig)



Fashion Box Pflanzsäule Abfallsystem mit Tür (ein- oder beidseitig)



Auszugschrank 2OH, 600mm tief mit Abfallsystem

Dekore Melamine · Mélamine · Dekoren



Furniere Veneers · Placage bois · Fineer auf Anfrage

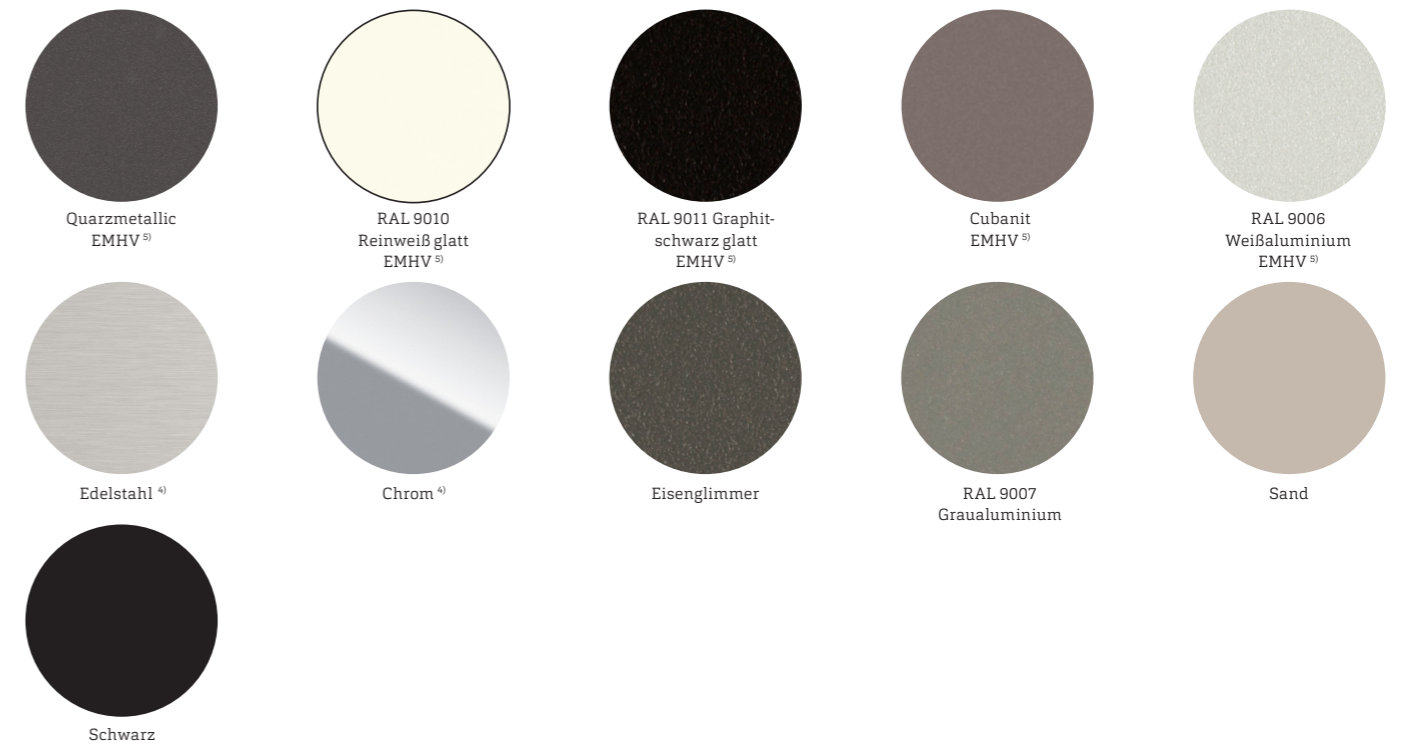
Trend Dekore ^{1) 4)}



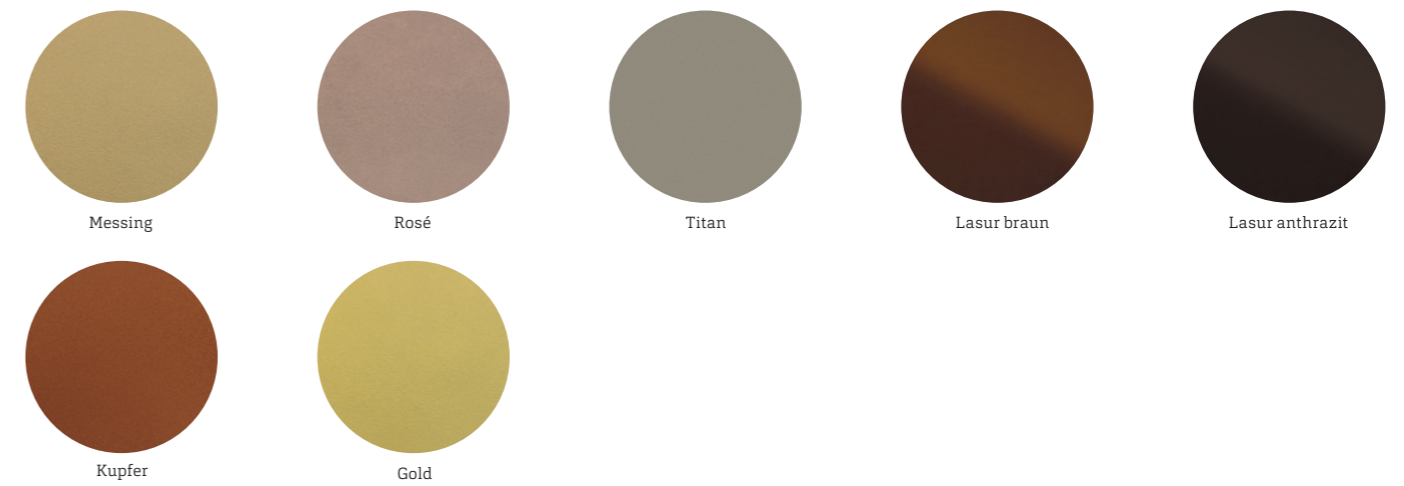
Trend nature Dekore ^{1) 4)}



Metalloberflächen Metal surfaces · Surfaces métal · Metaalkleuren



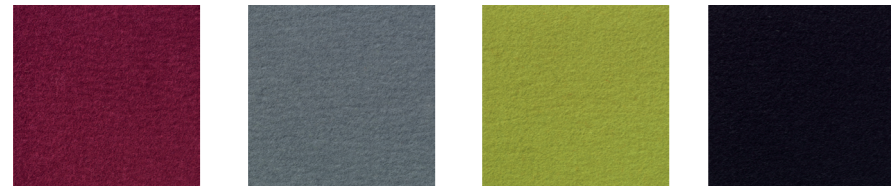
Design Edition



Hochglanzfarben ²⁾ High gloss surfaces · Surfaces brillantes · Hoogglans kleuren

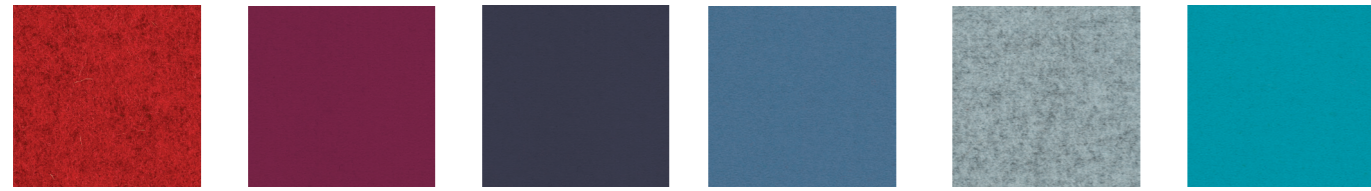


Filzfarben ³⁾ Sleaze colours · Coloris feutre · Vilt kleuren

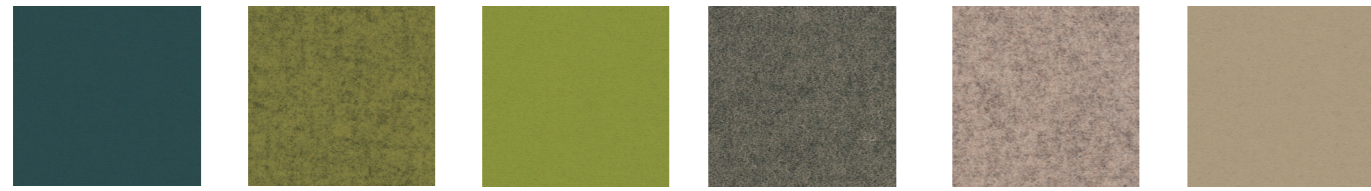


Bordeaux Taubengrau Lind Schwarz

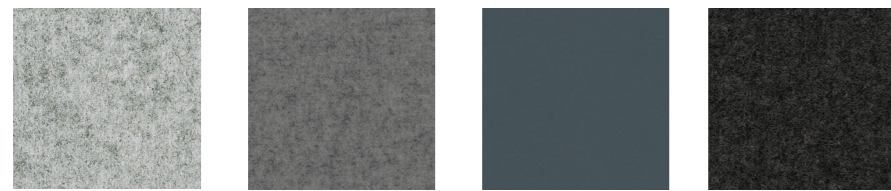
Blazer ²⁾



3863 Handcross 3821 Magdalene 3811 Edinburgh 3819 Manchester 3818 Plymouth 3802 Aston

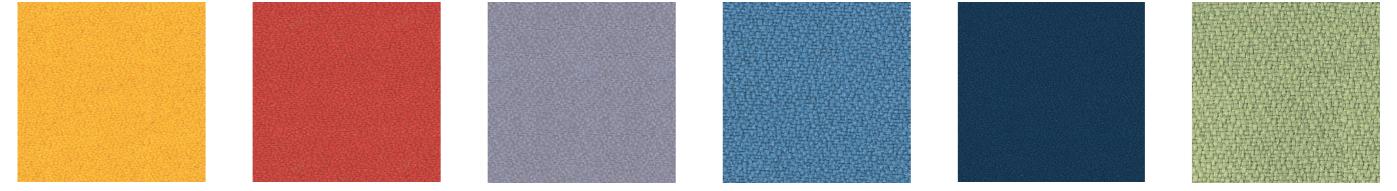


3817 Hull 3816 Camphill 3853 Bryanstone 3831 Trevelyan 3886 St. Andrews 3847 Fairfield

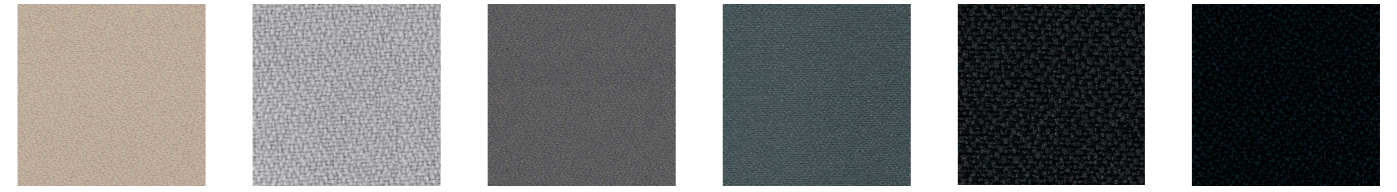


3828 Silverdale 3815 Aberlour 3812 Winchester 3867 Kingsmead

Lucia ²⁾/Xtreme



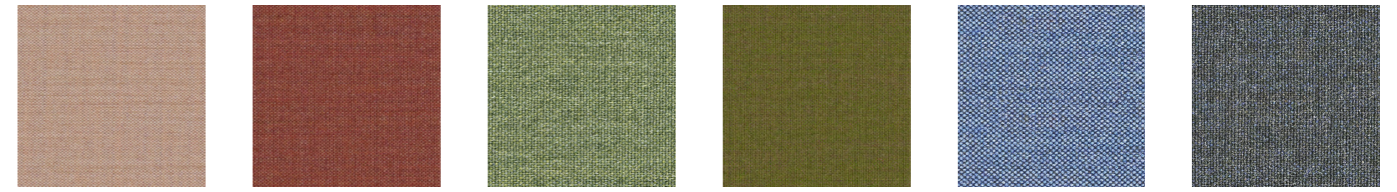
3988 Solano 3987 Lobster 3995 Steel 3904 Martinique 3926 Costa 3996 Apple



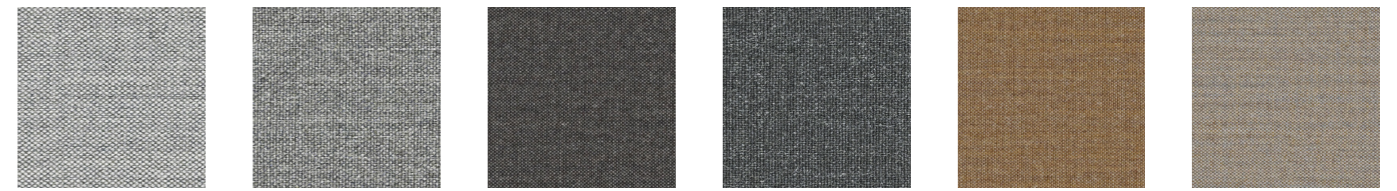
3993 Aruba 3994 Slip 3908 Blizzard 3919 Paseo* 3946 Sombrero 3909 Havana

*Nicht als Xtreme erhältlich

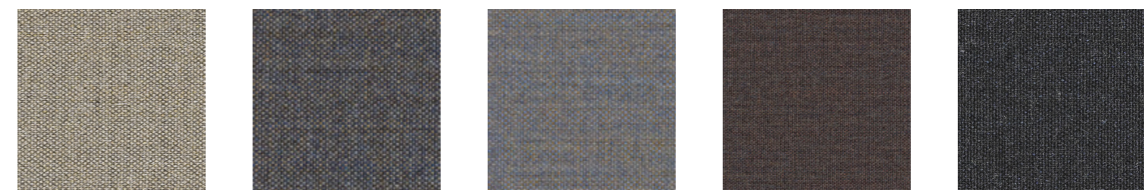
Remix 2 ²⁾



7612 Light Copper 7632 Brick 7933 Sage 7942 Moos 7743 Ocean 7753 Denim

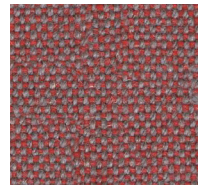


7123 Silver 7133 Warm Grey 7152 Salt & Pepper 7173 Slate 7252 Cinnamon 7242 Mink



7233 Sand 7852 Umbra 7722 Twilight 7672 Rust 7183 Basalt

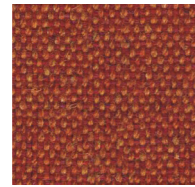
Main Line Flax ⁶⁾



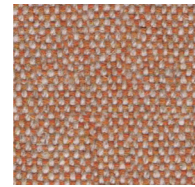
3203 Barbican



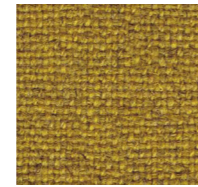
3214 Parsons



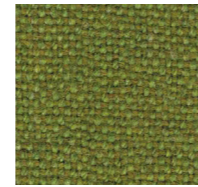
3213 Leyton



3208 Lambeth



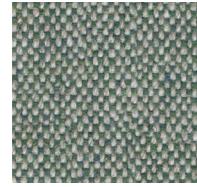
3217 Tooting



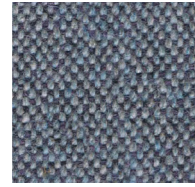
3230 Finsbury



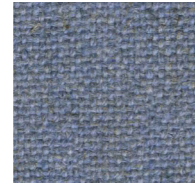
3218 Tufnell



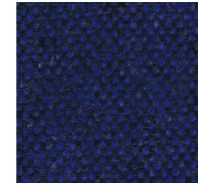
3209 Monument



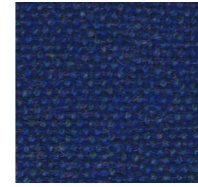
3222 Westminster



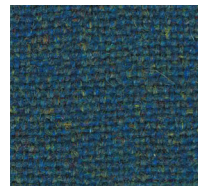
3221 Waterloo



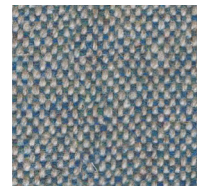
3219 Victoria



3205 Holborn



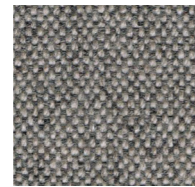
3237 Stanmore



3224 Bayswater



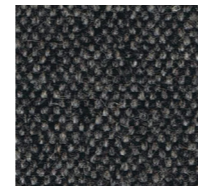
3220 Upminster



3202 Archway



3226 Camden

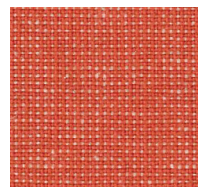


3216 Temple

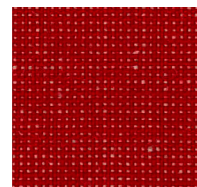


3228 Edgware

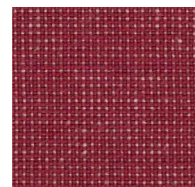
Patina ⁶⁾



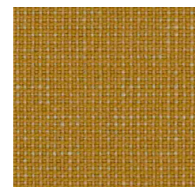
3115 Bloomed



3127 Braise



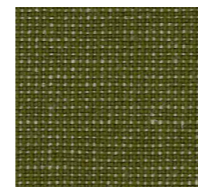
3118 Blurred



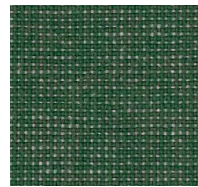
3111 Evolved



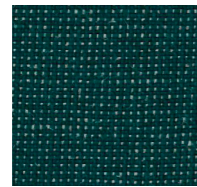
3139 Imprint



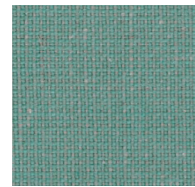
3137 Inlay



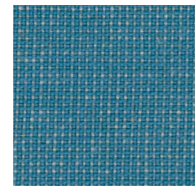
3141 Speckled



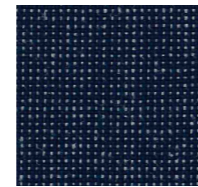
3105 Reclaimed



3101 Weathered



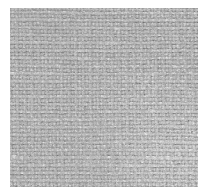
3131 Languish



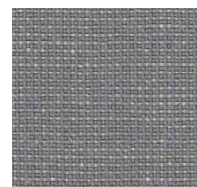
3119 Rippled



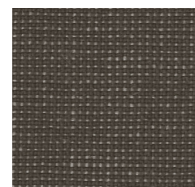
3102 Aged



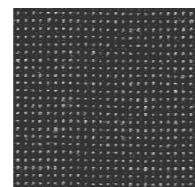
3112 Layered



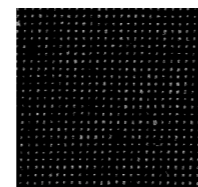
3134 Stony



3133 Strata



3135 Anneal



3120 Toughened

Leder/Kunstleder ⁷⁾



5701 Cognac



5832 Schokolade



5835 Taupe

1) Bei den Febrü Dekoren Trend und Trend nature gelten unterschiedliche Mehrpreise für die jeweiligen Elemente. Sie sind ausschließlich in 19 mm Plattenstärke erhältlich und nur mit 2 mm Kante und Radius möglich. Für die GS-Zertifizierung von Büroarbeitsplatzprogrammen wird für die Tischplattenoberseite an Kanten und Ecken ein Radius von 3 mm gefordert. Dadurch ist eine GS-Zertifizierung bei den Dekoren Trend und Trend nature nicht gegeben. Eine verbindliche Aussage zur Nachlieferbarkeit ist leider nicht möglich. Bei einer erforderlichen GS-Zertifizierung, achten Sie bitte auch auf die unterschiedlichen Reflexionswerte der jeweiligen Dekore. Informationen zu den Zertifikaten und Reflexionswerten bekommen Sie bei Ihrem Fachhändler.

1) Different prices apply to the various elements of Febrü decors Trend und Trend nature. They are available exclusively in 19 mm thickness, with 2 mm edge and radius. To meet GS certification requirements for office workplace programmes, tabletop edges and corners must have a radius of 3 mm. Thus, GS certification is not granted for decors Trend and Trend nature. Unfortunately we cannot offer a binding statement in regard to supply availability. If GS certification is required, please also take into account the different reflectance values of the respective decors. For information about certificates and reflectance values, please contact your local dealer.

2) Nur für Containerfronten

2) Only for pedestal fronts

2) Seulement pour façades caissons

2) Alleen voor containerfronten

3) Keder Screen aus 100% Schurwolle

3) Edge cover Screen 100% pure new wool

3) Couverture chant Screen 100% pure laine vierge

3) Contrast naad Screen 100% verse wol

4) Nicht für alle Bauteile möglich.

4) Not possible for all components

4) Pas possible pour tous composants

4) Niet voor alle onderdelen mogelijk

5) Auch für die Säulen der EMHV Tische (elektromotorisch höhenverstellbar).

5) Also for columns of EMHV tables (electric height adjustment).

5) Aussi pour les colonnes des tables EMHV (réglage hauteur électrique).

5) Ook voor de kolommen van de EMHV tafels (elektromotor in hoogte verstelbaar).

6) Einsetzbar für Container-Sichrückwände

6) For visible back panels of cupboards

6) Pour des armoires visibles

6) Inzetbaar voor kast achterwanden

7) Weitere Farben auf Anfrage

7) Other colors on request

7) Autres couleurs sur demande

7) Andere kleuren op aanvraag

Oberflächen und Farben dienen nur der Orientierung und sind nicht farbverbindlich. Informationen zu den Stoffbeschaffenheiten entnehmen Sie bitte der original Stoffmuster-Karte oder erfragen diese bei Ihrem Fachhändler.

Surfaces and colours are only for orientation and are not contractual. For information on material compositions, please refer to the original material sample card or ask your local dealer.

Les surfaces et les couleurs sont à titre indicatif et ne sont pas contractuelles. Pour obtenir des informations relatives à la nature des étoffes, veuillez consulter la carte originale des étoffes ou interroger votre distributeur.

Oppervlakten en kleuren dienen als oriëntering en zijn niet kleurecht. Informatie over de stofkwaliteit vindt u in de originele stofstalenkaart of vraag ernaar bij uw vakhandelaar.



SHOWROOMS

Besuchen Sie uns

Febrü
BÜROMÖBEL PRODUKTIONS-
& VERTRIEBS GMBH

**HAUPTVERWALTUNG,
PRODUKTION & SHOWROOM**
Im Babenbecker Feld 62
32051 Herford
T +49 (0)5221 3804-0
info@februe.de

**SHOWROOM & VERTRIEBSBÜRO
KOMPETENZ CENTER SÜD**
Gewerbering 7c
91564 Neuendettelsau
T +49 (0) 9874 507 6898
kcs@februe.de

**FEBRÜ LUXEMBURG
C/O BUREAU MODERNE**
7a, rue de Bitbourg
L-1273 Luxembourg
T +352 42 38 83-1
info@bureau-moderne.lu

www.februe.de

Langfristig denken, verantwortungsbewusst handeln

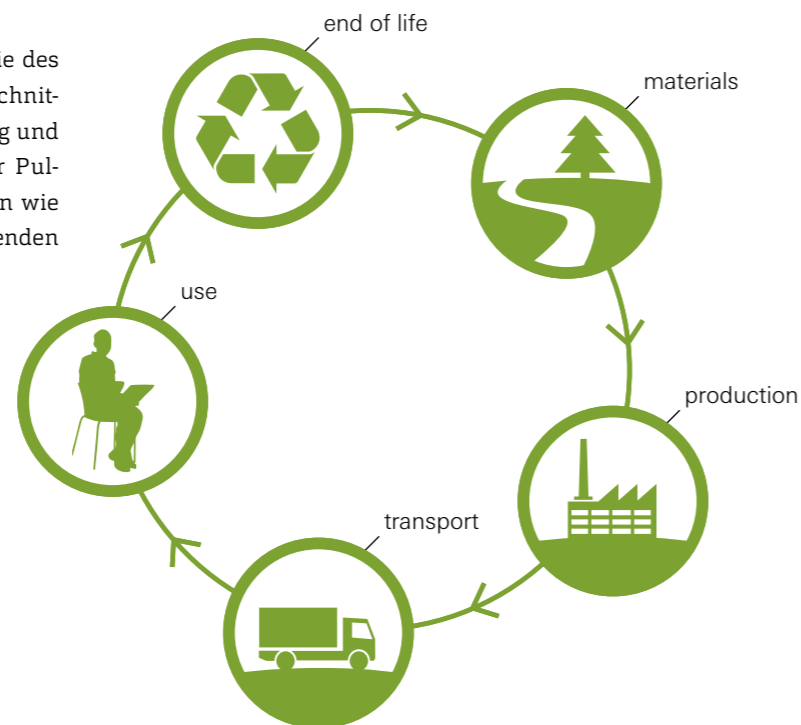
Febrü ist nach DIN EN ISO 14001 zertifiziert. Das grüne Zeichen für den verantwortungsbewussten Umgang mit natürlichen Ressourcen, effizienten Energie- und Rohstoffeinsatz, Abfallminimierung und gezielte Risikovorbeugung ist Beleg für ein erfolgreiches Umweltmanagement und -engagement. Die CO2-Bilanz ständig zu verbessern ist eines der gesteckten Ziele. Dass die eingesetzten Materialien höchsten Ansprüchen genügen und gesundheitlich unbedenklich sind bestätigt das Umweltzeichen Blauer Engel und die Schadstoffemissionsprüfung.

Beständige Produkte mit einer hohen Lebenserwartung herzustellen hat bei uns oberste Priorität. Aluminium und Stahl zählen zu den zentralen Bestandteilen unserer Produkte. Es sind besonders langlebige Werkstoffe, die zu 100% recycelt werden können. Das verwendete Holz stammt aus nachhaltiger Holzwirtschaft. Kunststoffe kommen nur dann infrage, wenn sie kritischen Prüfungen standhalten. Febrü Produkte sind wartungsfreundlich und verfügen über eine hohe Modularität, so dass Bestandteile leicht ausgetauscht werden können. Wir wenden umwelt- und ressourcenschonende Produktionsverfahren an. Das hat zu einer Verringerung der Emissionen geführt.

Eine effizientere Gestaltung der Energieversorgung sowie des Wasserverbrauchs sind die Folge. Eine konsequente Verschnittoptimierung bei Plattenmaterialien, ständige Sammlung und Wiederverwendung überschüssiger Substanzen bei der Pulverbeschichtung sowie modernste Produktionsverfahren wie laserTec sind ein Teil der Beiträge zu einer umweltschonenden Fertigung.

Wir vermeiden unnötige Wege. Unsere Lieferanten sind größtenteils in der Region ansässig. Die eigene Fertigungstiefe von 95% sorgt dafür, dass externe Transportwege für vorgefertigte Teile entfallen. Die Tourenplanung zur Auslieferung erfolgt mit modernster Logistik, die eine optimale Ausnutzung der Ladekapazitäten ermöglicht und unnötige Wege zu vermeiden hilft. Umweltbewusstsein und Energieeffizienz reichen bis in die Fahrzeuge, wo das Fahrverhalten mittels spezieller Software optimiert wird. Als Verpackungsmaterial bei Auslieferungen werden mehrfach verwendbare Pendelverpackungen aus Pappe benutzt.

Die Verantwortung gegenüber der Natur und der Gesellschaft ist für uns eine unbedingte Notwendigkeit. Als einer der führenden deutschen Büromöbelhersteller erfüllen wir eine Vorbildfunktion – aus voller Überzeugung.



Hinweis

Änderungen auch ohne Ankündigung vorbehalten. Oberflächen dienen nur der Orientierung und sind nicht verbindlich.

IMPRESSUM

Febrü
Büromöbel Produktions- & Vertriebs GmbH

Hauptverwaltung, Produktion & Showroom
Im Babenbecker Feld 62
32051 Herford
T +49 (0)5221 3804-0
info@februe.de

Showroom & Vertriebsbüro Kompetenz Center Süd
Gewerbering 7c
91564 Neuendettelsau
T +49 (0) 9874 507 6898
kcs@februe.de

Febrü Luxemburg c/o Bureau Moderne
7a, rue de Bitbourg
L-1273 Luxembourg
T +352 42 38 83-1
info@bureau-moderne.lu

www.februe.de

Design
Febrü Marketing

Fotografie
Christian R. Schulz
Febrü Marketing

Papier
Multi Offset

© 2018 / 3. Auflage



* Bitte beachten Sie die Detailinformationen in den Zertifikaten.

Made in Germany

